

DETTAGLI

- 1 - Chiusura regolabile con laccetto
- 1 tasca
- 2 spacchetti davanti

TAGLIE

XS ÷ 4XL
Slim Fit

COLORE

J322 Jeans marrone

TESSUTO

70% viscosa
27% poliestere
3% elasthan
200 g / m²



Le misure indicate si riferiscono alle taglie **S** per i capi femminili, **L** per i capi maschili. Per i capi a taglia unica le misure indicate sono effettive.

Il kimono Paola è uno dei nostri capi più trend nel mondo dell'estetica. Colletto alla coreana, incrocio con lacci da annodare in vita, manica corta e spacchi per facilitare il movimento. Le impunture di rifinitura sono in tono col capo e realizzate in un filato nobile dal titolo 30. Questa variante del kimono Paola è realizzata in jeans morbido, un poliviscosa elasticizzato di media grammatura, che non aderisce al corpo. Il tessuto risulta cadente e brillante e mostra un'eccellente durata nel tempo, oltre a resistere alle alte temperature di lavaggio.

COLORI DISPONIBILI



J322 Jeans marrone

TABELLE TAGLIE
E CORRISPONDENZE

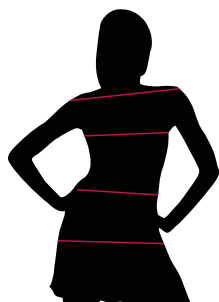
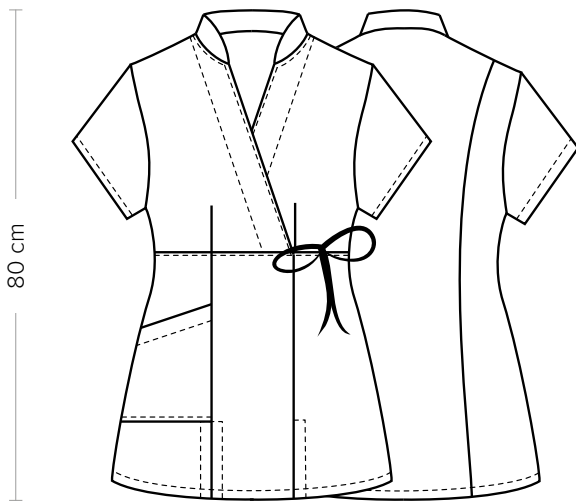


TABELLA ST-K1 SLIM FIT									
TAGLIA	XS	S	M	L	XL	XXL	3XL	4XL	5XL
1 - SPALLE									
2 - TORACE circonferenza	82-88	88-92	92-96	96-102	102-108	108-116	116-124	124-134	134-144
3 - VITA circonferenza	71-75	75-79	79-83	83-90	90-97	97-107	107-116	116-128	128-138
4 - BACINO circonferenza	92-96	96-100	100-104	104-111	111-117	117-125	125-134	134-143	143-153

GUIDA ALLE TAGLIE **1)** Prendere le misure anatomiche (corpo con abbigliamento intimo) senza stringere mantenendo ben teso il metro. **Nota:** nel caso vogliate indossare dei camici già con dell'abbigliamento sotto prendete le misure già abbigliati. **2)** Nel caso tra le misure prese vi fosse una misura a cavallo fra 2 taglie vi consigliamo di prendere quella più grande. **3)** Le misure della tabella sono espresse in centimetri.



DETAILS

- Adjustable fastening with string
- 1 pocket
- 2 front vents

SIZES

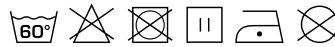
XS ÷ 4XL
Slim Fit

COLOURS

J322 Brown jeans

FABRIC

70% viscose
27% polyester
3% elastane
200 g / m²



The measures indicated refer to sizes **S** for women, **L** for men. For one-size-fits-all garments, the measurements indicated are effective.

Our Paola kimono is one of the trendiest garments in the beauty world. Mandarin collar, criss-cross laces to tie at the waist, short sleeves and vents to facilitate movements. Finishing stitching matches the colour of the garment and are made of a noble 30 count yarn. This kimono variation is made of soft stretch jeans (polyviscose of medium-weight), which does not cling to the body. The fabric proves to be shiny, resistant over time and to high-temperature washing.

AVAILABLE COLOURS



J322 Brown jeans

SIZE TABLES AND CORRESPONDENCES



1
2
3
4

TABLE ST-K1 SLIM FIT									
SIZE	XS	S	M	L	XL	XXL	3XL	4XL	5XL
1 - SHOULDERS									
2 - CHEST circumference	82-88	88-92	92-96	96-102	102-108	108-116	116-124	124-134	134-144
3 - WAIST circumference	71-75	75-79	79-83	83-90	90-97	97-107	107-116	116-128	128-138
4 - HIPS circumference	92-96	96-100	100-104	104-111	111-117	117-125	125-134	134-143	143-153

SIZE GUIDE 1) Take the anatomical measurements (body with underwear) without tightening, keeping the measuring tape taut. Note: in case you want to wear of the gowns already with the clothing underneath take the measurements already dressed. **2)** If there is a measure between 2 sizes between the measurements taken, we advise you to take the bigger one. **3)** The measurements in the table are expressed in centimeters.